

# KAPITEL 14 - Das Frühstück

## 110 - Komm, wir frühstücken! (Viens, nous petit-déjeunons !) \* \*

Observe la photo et le dessin, puis lis les mots. Dans cette liste, entoure les aliments que tu reconnais sur une image au moins.



- |               |                 |
|---------------|-----------------|
| die Milch     | der Orangensaft |
| der Apfelsaft | das Obst        |
| der Kaffee    | das Ei          |
| die Brötchen  | das Müsli       |
| der Zucker    | die Butter      |
| die Marmelade | der Tee         |
| die Wurst     | der Käse        |

AIDE :

[livre de l'élève](#)

[KWS](#) (page 34) et

[lexique](#) (page 61)



## 111 - Im Haus (Dans la maison) \* \*

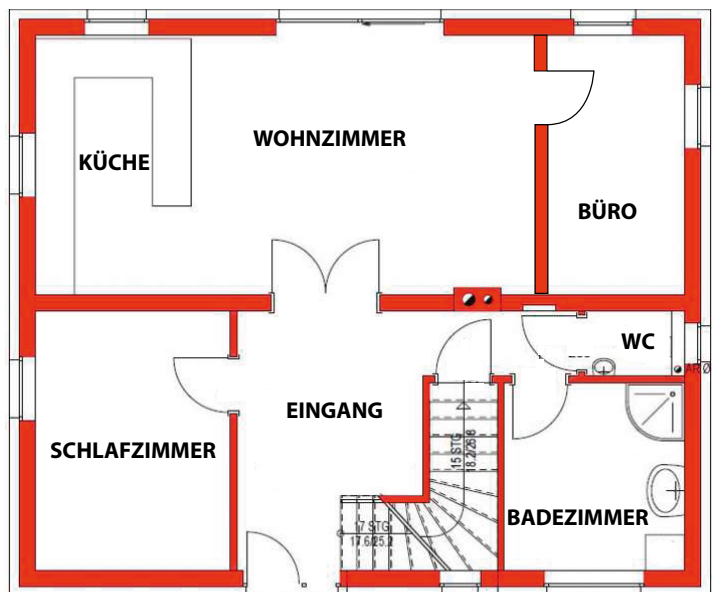
Invité chez les grands-parents de Heidi, Thomas a passé la nuit dans la chambre située près de l'entrée. Le matin, il s'est réveillé et s'est d'abord rendu à la salle de bain. Puis, il a traversé le salon et est allé à la cuisine saluer Heidi et ses grands-parents. Sur le plan, trace le parcours effectué par Thomas. Puis écris dans l'ordre le nom des pièces traversées, sans oublier la pièce de départ et la pièce d'arrivée.

.....

.....

.....

.....



# KAPITEL 14 - Das Frühstück

110 - Komm, wir frühstücken! (Viens, nous petit-déjeunons !) \* \*

Observe la photo et le dessin, puis lis les mots. Dans cette liste, entoure les aliments que tu reconnais sur une image au moins.

- |               |                 |
|---------------|-----------------|
| die Milch     | der Orangensaft |
| der Apfelsaft | das Obst        |
| der Kaffee    | das Ei          |
| die Brötchen  | das Müsli       |
| der Zucker    | die Butter      |
| die Marmelade | der Tee         |
| die Wurst     | der Käse        |



**Solution : tous les aliments sont à entourer.**

AIDE :

[livre de l'élève](#)

[KWS](#) (page 34) et

[lexique](#) (page 61)



111 - Im Haus (Dans la maison) \* \*

Invité chez les grands-parents de Heidi, Thomas a passé la nuit dans la chambre située près de l'entrée. Le matin, il s'est réveillé et s'est d'abord rendu à la salle de bain. Puis il a traversé le salon et est allé à la cuisine saluer Heidi et ses grand-parents. Sur le plan, trace le parcours effectué par Thomas. Puis écris dans l'ordre le nom des pièces traversées, sans oublier la pièce de départ et la pièce d'arrivée.

**Schlafzimmer, Eingang, Badezimmer, Eingang, Wohnzimmer, Küche**

